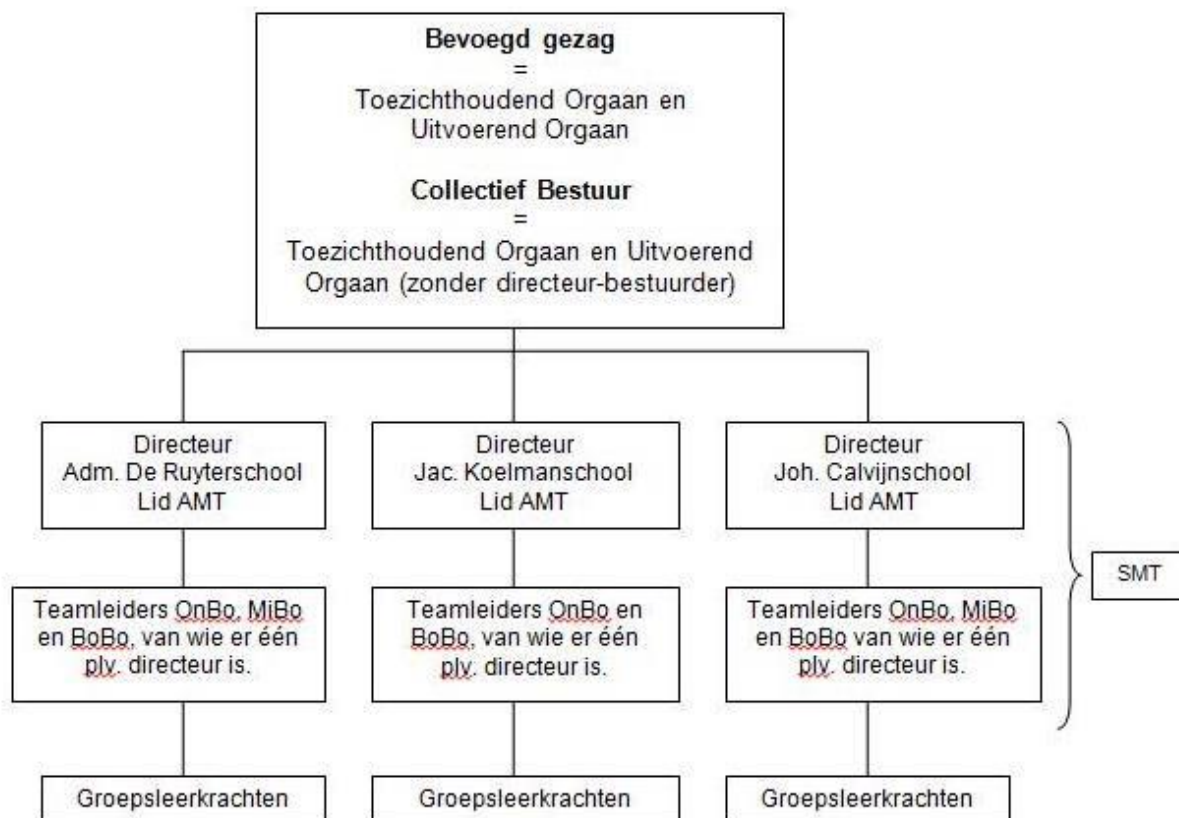


Organisatiestructuur

Per 1 augustus 2012 vond de wettelijk vereiste scheiding tussen bestuur en toezicht plaats. Het collectief bestuur (bevoegd gezag) wordt gevormd door het toezichthoudend en uitvoerend orgaan samen zonder de directeur-bestuurder.



AMT = Algemeen Managementteam

SMT = Schoolmanagementteam

Het collectief bestuur wordt ondersteund door de managementassistent.

De directeuren van de scholen worden elk ondersteund door een secretaresse.

De teamleiders worden ondersteund door de staffunctionarissen Interne Begeleiding (IB) en Informatie- en Communicatie Technologie (ICT).

OnBo = Onderbouw; MiBo = Middenbouw; BoBo = Bovenbouw.